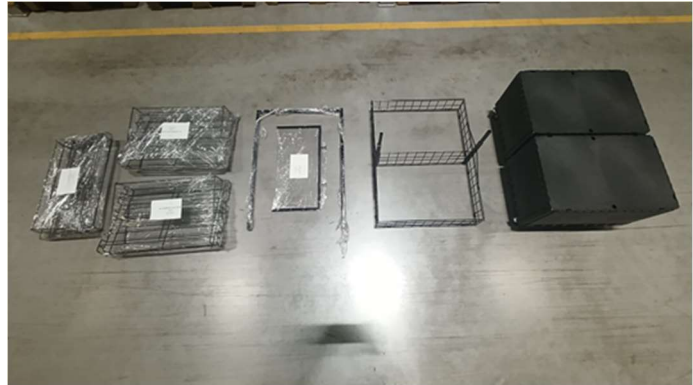


Allgemeine Aufbauanleitung der doppelseitigen Mobilen Station General assembly instructions of the double mobile station

Lieferumfang:

- **2x Display 60x40x40 auf Rolle**
(2x display 60x40x40 with castors)
- **Korb zur Verbindung**
(basket to fix)
- **Oberteil**
(top frame)
- **Topper Halter**
(holder for topper)
- **2x Boden 30cm schräg**
(2 shelves slanted 30 cm)
- **4x Boden 40 cm schräg**
(4 shelves slanted 40 cm)



- 1) **Displays aufstellen Bremse feststellen**
(Set up displays and fix the brakes)



- 2) **Korb auf beide Displays stellen und in die Vertiefung drücken**
(Place the basket on both displays and press it into the recess)



Allgemeine Aufbauanleitung der doppelseitigen Mobilen Station General assembly instructions of the double mobile station

- 3) Oberteil aufsetzen und die Flügelschraube zudrehen**
(Place the upper part and tighten the thumbscrew)



- 4) Topper Halter aufsetzen und mit den Flügelmuttern befestigen**
(Place the holder for topper and tighten the thumbscrew)



- 5) Böden einhängen 2 x 30 cm schräg / 4 x 40 cm schräg**
(place the shelves 2 x 30 cm / 4 x 40 cm)

